



Estanterías y entreplantas

Maximiza el espacio de tu almacén

www.serviaplogistics.com

Contenido

Introducción.....	2
¿Por qué son importantes las entreplantas?	3
Estanterías	4
Entreplantas	7
Servicios de estanterías y entreplantas de almacén	8
Evaluación	9
Instalación, traslado, reconfiguración	10
Inspección de estanterías	11
Reparación de estanterías	12



Introducción

En el sector de la logística, la optimización del espacio de almacenamiento es crucial para aumentar la productividad y la eficiencia, dos factores que repercuten en la rentabilidad.

Un sistema de almacenamiento bien planificado que utilice el equipo adecuado no solo ayuda a reducir costes, sino que también facilita el trabajo y aumenta la seguridad de todos los que operan en el espacio.



¿Por qué son importantes las entreplantas?

Algunas de las ventajas que ofrecen las estanterías y las entreplantas son:

- Optimización del espacio
- Acceso rápido
- Mejora de la eficiencia
- Mayor seguridad
- Rotación del inventario
- Adaptabilidad
- Reducción de daños
- Mejor gestión del inventario
- Procesos automatizados



Estanterías

Estas estructuras metálicas se utilizan para el almacenamiento en instalaciones industriales, almacenes y centros de distribución, y se presentan en una variedad de tipos alternativos que se adaptan a diferentes necesidades.

5 tipos comunes de estanterías de almacén:

1) Estanterías de paletización selectiva

Las estanterías de paletización selectiva ofrecen un fácil acceso a las mercancías almacenadas a distintos niveles, lo que resulta útil cuando se manipulan varios tipos de productos que entran y salen a ritmos diferentes.

2) Estanterías drive in / drive - through

Diseñadas para el almacenamiento de grandes cantidades de un mismo producto, las estanterías drive-in y drive-through ayudan a maximizar la densidad de almacenamiento de productos homogéneos. Mientras que las estanterías drive-in permiten el acceso desde un solo lado, las drive-through permiten la entrada y salida desde dos lados.



3) Estanterías push-back

Las estanterías push-back emplean el sistema UEPS (último en entrar, primero en salir) y su objetivo es optimizar el espacio de almacenamiento a la vez que simplifican las operaciones de carga y descarga de productos.

4) Estanterías dinámicas de flujo de palets

Las estanterías de paletización dinámica optimizan la eficiencia y el acceso cuando se almacenan productos que fluyen rápidamente por las instalaciones. Este sistema está diseñado para permitir una rotación rápida y eficiente de los productos utilizando la gravedad para mover los palets desde la zona de carga hasta la zona de descarga de forma automática.

5) Estanterías cantilever

Las estanterías cantiléver ofrecen una solución de almacenamiento para productos largos, pesados o voluminosos, como tuberías, vigas, perfiles de acero, madera, muebles, alfombras y otros materiales largos.



Entreplantas

Las entreplantas son estructuras elevadas que pueden utilizarse, entre otras cosas, como almacén de productos, espacio de oficinas o zonas de trabajo adicionales. Estas grandes plataformas permiten maximizar la superficie a disposición creando efectivamente un segundo piso sobre una parte de las instalaciones - aprovechando los techos altos que son comunes en muchos almacenes.

- Crear zonas adicionales
- Maximizar el espacio vertical
- Aumentar el almacenamiento disponible
- Proporcionar una mejor visión

Los servicios de estanterías de almacén y entreplantas constan de cuatro elementos principales:

- 1) Evaluación
- 2) Instalación, traslado, reconfiguración
- 3) Inspección de estanterías
- 4) Reparación de estanterías



Evaluación

Trabajaremos contigo para identificar el sistema de almacenamiento más conveniente según tus necesidades. Esto incluirá:

- Planificación del proyecto
- Establecimiento de las especificaciones de las estanterías.
- Plan de seguridad e higiene
- Ruta de entrega
- Garantía según fabricante



Instalación, traslado y reconfiguración

Una vez seleccionadas las estanterías que necesitas, nuestros expertos cualificados las instalarán, trasladarán y reconfigurarán según sea necesario. Esto también incluye:

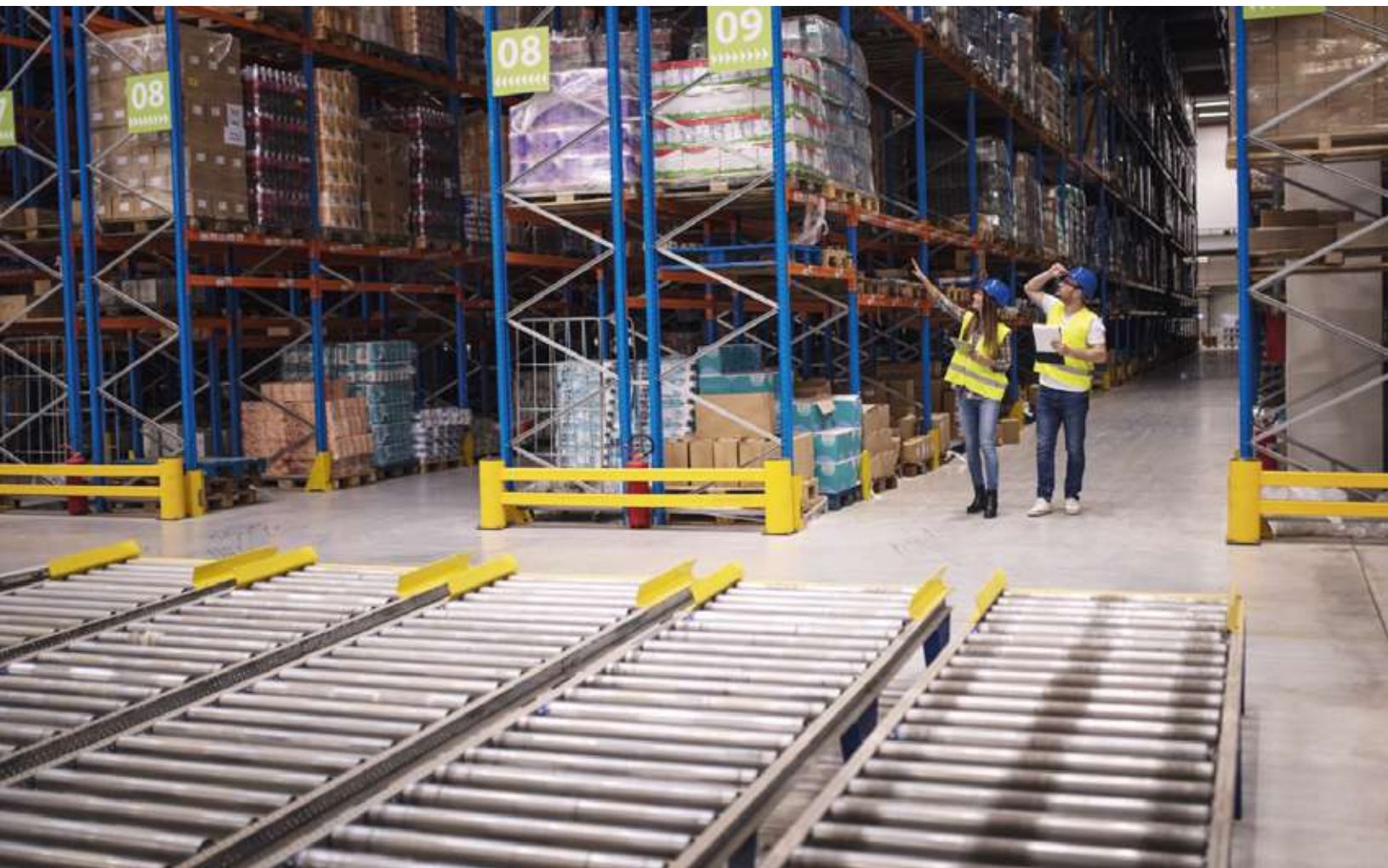
- Ejecución del proyecto
- Integración de la seguridad
- Control de la planificación y seguimiento del progreso
- Entrega
- Informes ejecutivos de entrega



Inspección de estanterías

Para prolongar su vida útil y evitar que cualquier problema menor se convierta en un riesgo para la seguridad. Este servicio incluye:

- Inspección física y evaluación de los activos
- Informe fotográfico y de mediciones detallado
- Informe ejecutivo y propuestas de reparación



Reparación de estanterías

Si se detecta algún problema durante la inspección de la estantería, suele ser aconsejable resolverlo lo antes posible. Este servicio incluye:

- Visita in situ para evaluar las reparaciones necesarias
- Reparación in situ de los activos





Serviap Logistics

Servicios de estanterías y entreplantas

En **Serviap Logistics** ofrecemos servicios de optimización de almacenes en Brasil, México y Estados Unidos.

Además de servicios de estanterías de almacén y entreplantas, suministramos e instalamos señalización, marcaje de suelos y protección contra colisiones. También suministramos etiquetas y ofrecemos servicios de limpieza industrial.

Contáctanos

Para saber más y
podamos atenderte

Brasil

Teléfono: +0800 900 0430

Email: sales.br@serviaplogistics.com

WhatsApp: +55 1152429684

México

Teléfono: 800 099 0753

Email: sales.mx@serviaplogistics.com

WhatsApp: +52 5585263995

United States

Teléfono: +1 (800) 986-9169

Email: sales.usa@serviaplogistics.com